

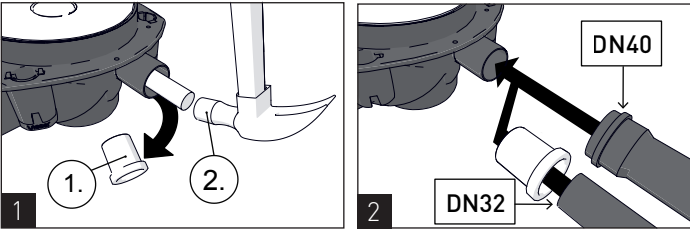
Vieser One

Serres Oy
tel. +358 20 746 4400

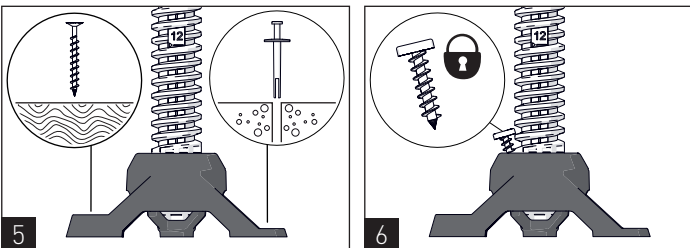
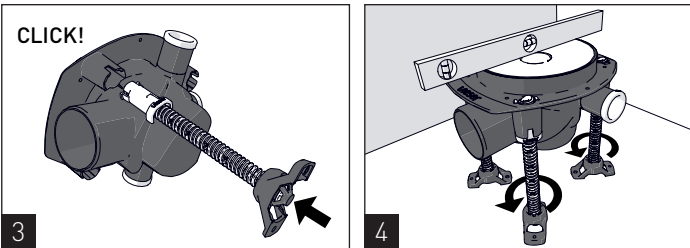
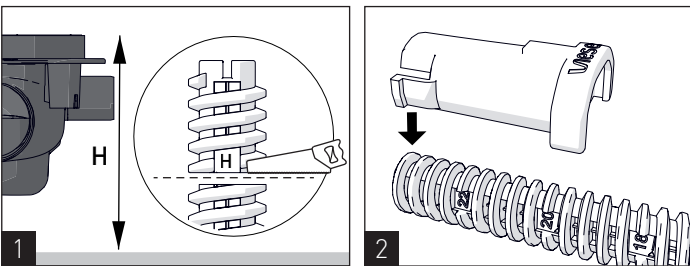
www.vieser.fi
www.vieser.se
www.vieser.no

vieser@serres.fi
vieser@serres.se
vieser@serres.no

- | | |
|-----------------------------|-----------------------------------|
| (FI) Sivuliitännän avaus | (EN) Opening the side inlet |
| (SE) Öppnande av sidoinlopp | (NO) Åpning av anbringen |
| (EE) Külgliitmiku avamine | (RU) Открытие бокового соединения |

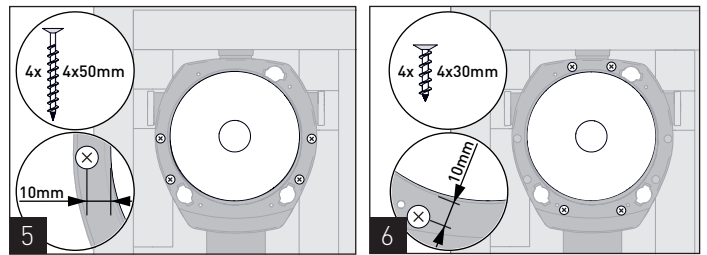
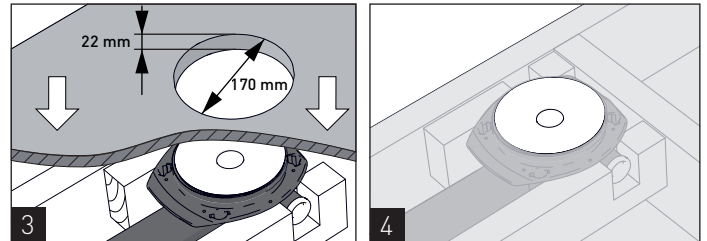
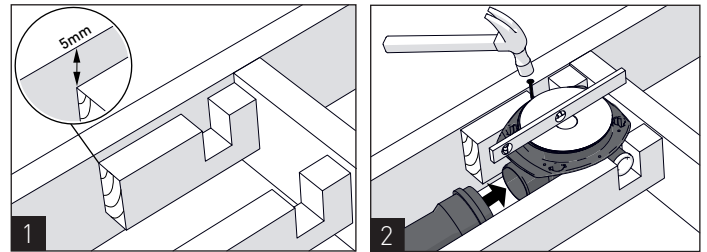


- | | |
|---------------------|----------------------|
| (FI) Betonilattia | (EN) Concrete floor |
| (SE) Betongbjälklag | (NO) Betongbjelkelag |
| (EE) Betoonpõrand | (RU) Бетонный пол |



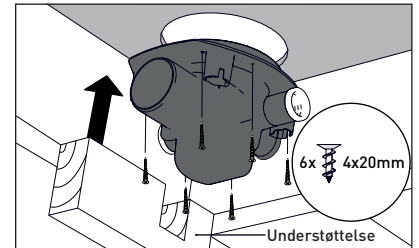
- | | |
|--|--|
| (FI) Vieser lattiakaivojärjestelmä asennusohjeet
Vieser käivot ja korokerenkaat ovat tyyppihyväksytyjä. Hyväksynnän voimassaolo edellyttää, että kaikki käytettävät tuotteet ovat samaa Vieser-tuotesarjaa | (EN) Vieser floor drain systems installation instructions
Vieser floor drains and extension rings are type-certified. The validity of the certification requires that all products being used be of the same Vieser product series. |
| (SE) Vieser golvbrunnssystem monteringsanvisningar
Vieser golvbrunnar och förhöjningsringar är typgodkända. Godkännandets giltighet förutsätter att alla produkter som används tillhör samma Vieser produktserie. | (NO) Vieser gulvsluksystem monteringsanvisninger
Vieser gulvsluk og forhøyningsringer er typegodkjente. Godkjenningens gyldighet forutsetter at alle produkter som brukes tilhører samme Vieser produktserie. |
| (EE) Vieser põrandatrapi süsteempaigaldusjuhendid
Vieser trapid ja tõsterõngad on sertifitseeritud tooted. Tüübikinnitus kehtib eeldusel, et kõik trapisus teemis kasutatavad tooted kuuluvad Vieser tootesarja. | (RU) Сантехнический трап «Vieser» инструкции по монтажу
Трапы и промежуточные кольца «Vieser» имеют типовое одобрение. Одобрение предполагает, что все применяемые изделия представляют одну серию изделий «Vieser». |

- | | |
|------------------|---------------------|
| (FI) Puulattia | (EN) Wooden floor |
| (SE) Träbjälklag | (NO) Trebjelkelag |
| (EE) Puitpõrand | (RU) Деревянный пол |



- ⚠️ FI: Varo, etteivät ruuvit osu putkiin.
EN: Take care that the screws do not reach the pipe.
SE: Se upp så att skruvarna inte träffar rören.
NO: Se til at skruene ikke treffer rørene.
EE: Hoidu kruvimisel torude vigastamisest.
RU: Проверить, чтобы винты не соприкасались с трубами.

- (NO) Skjær ut et hull på 170 mm i treplaten. Skru på plass sluket med 6 4x20 mm skruer. Monter understøttelse på minst ensiden i henhold til BVN 42.110



(FI) Korokerenkaan asennus

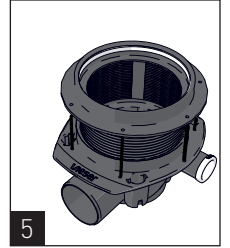
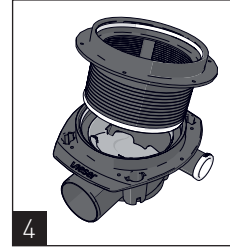
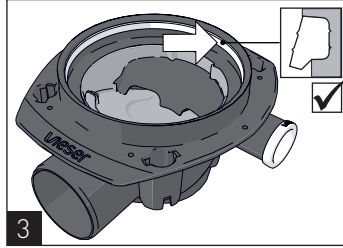
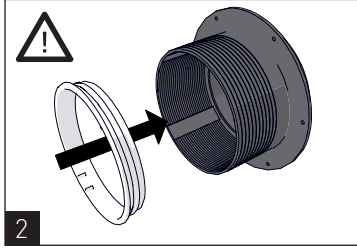
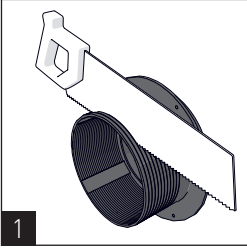
(EN) Applying an extension ring

(SE) Montering av förhöjningsring

(NO) Montering av forhøyningsring

(EE) Tõsterõnga paigaldus

(RU) Установка промежуточного кольца



FI: Paina valkoinen tukirengas pohjaan asti.
EN: Press down the white supporting ring right to the bottom.
SE: Tryck fast den vita stödningen ända till botten.
NO: Trykk fast den hvite støttingen ned til bunnen.
EE: Suru valge tugirõnga tõsterõnga põhja.
RU: Нажать белое опорное кольцо до конца.

(FI) Muovimatto / Vedeneristys

(EN) Vinyl floor / waterproofing

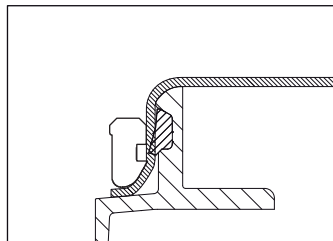
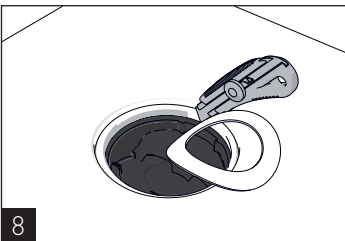
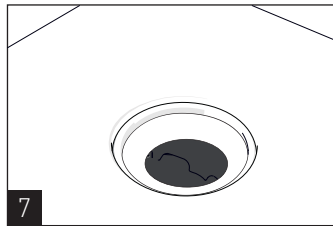
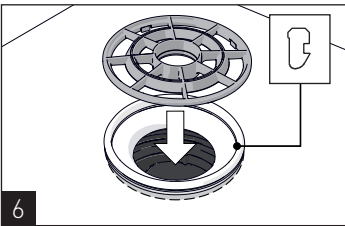
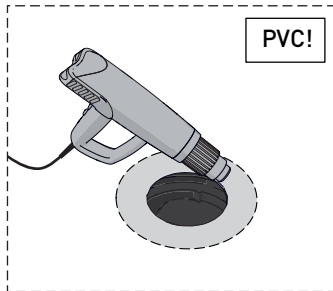
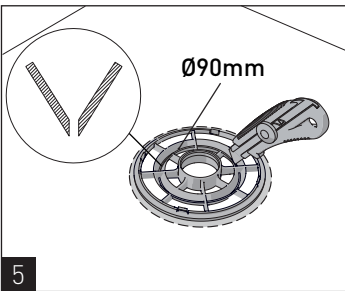
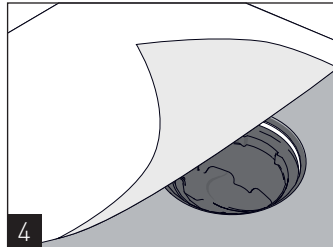
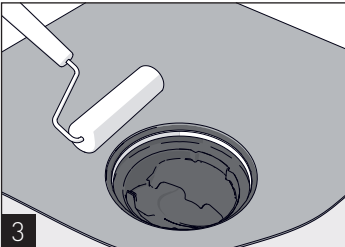
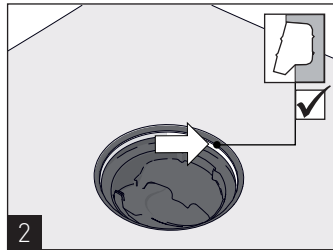
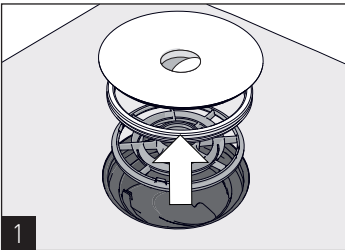
(SE) Plastmatta / Rollade tätskikt / foliebaserade tätskikt

Montera tätskikt enligt tillverkarens anvisningar.
Följ BKR 's branschregler BBV.

(NO) Membran / smøremembran / foliebasert tettsjikt

(EE) Plastrõrandakate / hüdroisolatsioon

(RU) Пластмассовое покрытие для пола / гидроизоляция



(FI) Vieser vedeneristyslaippa

(EN) Vieser membranflange

(SE) Vieser membranfläns

(NO) Vieser membranflens

(EE) Vieser hüdroisolatsioonikrae

(RU) Vieser гидроизоляционный фланец

