



Tyyppitunnus

TMO / NTC10
TMO / Pt1000
TMO / Ni1000

Mittauselementti

NTC 10
Pt 1000
Ni 1000 LG

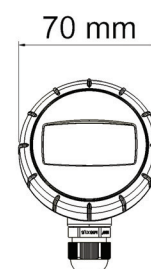
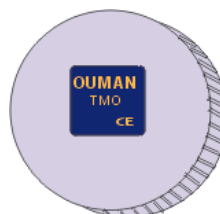
Mittaustarkkuus

$\pm 0,2 \text{ }^\circ\text{C}$ (0-70 $^\circ\text{C}$)
 $\pm 1 \text{ }^\circ\text{C}$ (0-70 $^\circ\text{C}$)
 $\pm 1 \text{ }^\circ\text{C}$ (0-70 $^\circ\text{C}$)

Tekniset tiedot:

Materiaalit Kotelun kansi PC, pohja PBT, holkkitiiviste PA
Suojaluokka IP 54
Holkkitiiviste M16 x 1,5
Mittausalue - 50 $^\circ\text{C}$...+ 50 $^\circ\text{C}$
Aikavakio 10 min

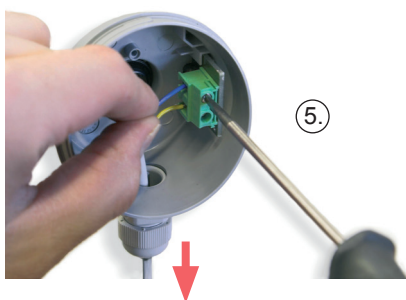
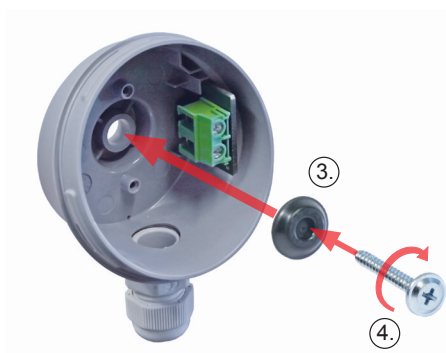
Mitat:



Asennus ja kytkentä

Ulkoanturi (TMO) sijoitetaan rakennuksen **pohjoissivulle** varjosaan paikkaan noin 2,5 m korkeudelle mittaamaan ulkoilman lämpötilaa.

! Älä asenna anturia suoraan ikkunan, oven, tuuletusaukon tai sisätiloista tulevan anturikaapelin suojaputken yläpuolelle (ylöspäin virtaava lämmin ilma vääristää mittaustulosta). Anturia ei saa myöskään asentaa ilmastoinnin poistokanavan tai muun lämmönlähteen viereen.



1. Kierrä anturikotelon kansi auki.
2. Kiinnitä tarvittaessa proppu seinään.
3. Laita kalvotiiviste paikoilleen anturikotelon pohjaan.
4. Puhkaise kalvotiiviste kiertämällä ruuvi kalvon läpi. Kiinnitä anturi ruuvilla seinään. Huomioi, että kotelossa oleva kaapelin holkkitiiviste lähtee alaspäin.
5. Kytke anturi säätölaitteeseen heikkovirtakaapelilla kaksijohdinkytkentänä. Kaapelin napaisuudella ei ole väliä.
6. Kiristä holkkitiiviste, jotta se toimii tiivisteenä sekä vedonpoistajana.