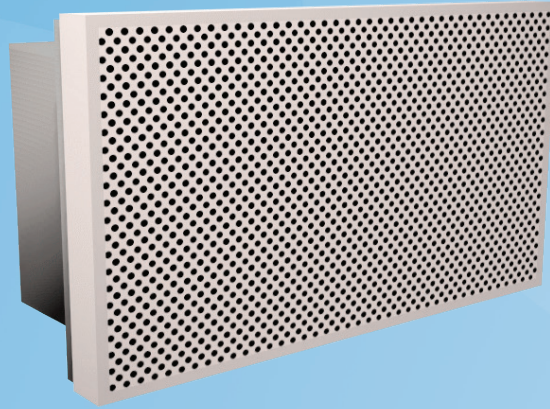


# Halton EVA

Poistoilmalaite



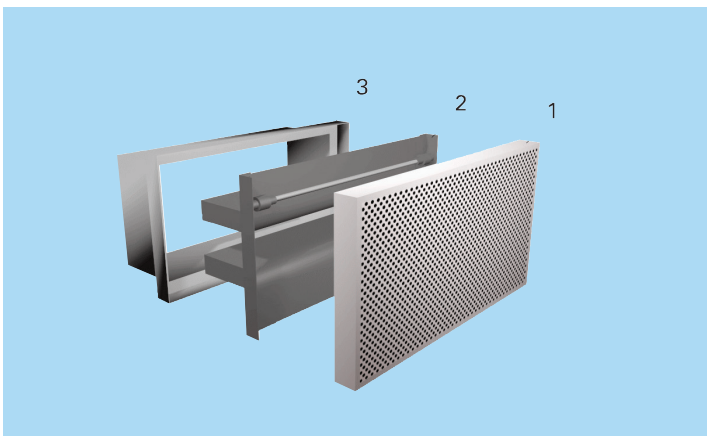
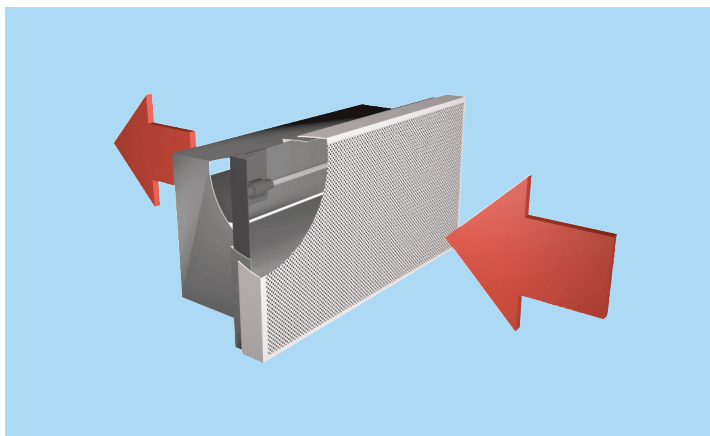
- Ilmavirran mittaus- ja säätöominaisuudella varustettu poistoilmalaite.
- Laaja painehäviön säätöalue ja alhainen äänitaso
- Laite asennetaan liitäntälaatikon avulla tai suoraan suorakaidekanavaan.
- Avattava etulevy mahdollistaa laitteen ja kanavan helpon puhdistuksen.

## Lisävarusteet

- Liitäntälaatikko pyöreisiin kanavaliitoksiin.

## MATERIAALI JA PINTAKÄSITTELY

OSA	MATERIAALI	HUOMAUTUS
Etulevy	Rei'itetty teräslevy	
Säätömoduuli	Alumiini	Vakioväri musta
Kotelo	Sinkitty terä	
Pintakäsittely	Epoksimaalattu / valkoinen RAL 9010	Saatavana erikoisvärejä



## Toiminta

Ilmavirta johdetaan huoneesta etulevyn kautta. Venttiili rajoittaa poistoilman virtausta ja vaimentaa kanavamelua. Painehäviö ja ilmavirta määräytyvät säätömoduulin säätöosien välisen etäisyyden mukaan. Haluttu poistoilman tilavuusvirta asetetaan kanavajärjestelmän ilmavirtasäätöjen yhteydessä.

## Katto- tai seinäaukon mitat

LxH	L2	H
300x150	298	148
500x150	498	148
800x150	798	148

## Asennus

### KOODI SELITYS

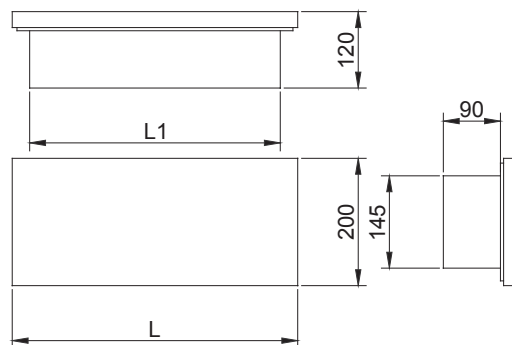
- 1 Säätölautanen
- 2 Säätömoduuli
- 3 Kotelo

Poistoilmalaite voidaan liittää suoraan kanavaan ruuvi- tai niittikiinnityksellä, tai se voidaan liittää TRI-liitäntälaatikkoon (PRI/G, PRI/H tai PRI/I, ES=Y, AC=IN: äänenvaimennusmateriaalilla varustettuja PRI-malleja, joissa ei ole ilmavirtasäädintä).

Kun EVA-yksikkö asennetaan PRI-liitäntälaatikkoon, yksikön kotelo (3) korvaa PRI-liitäntälaatikon teleskooppikauluksen, jolloin kaulusta ei tarvita.

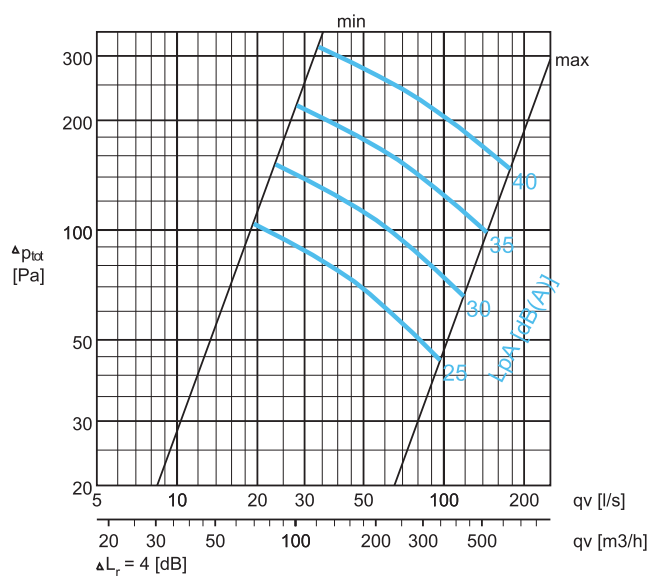
## MITAT

LxH	L	L1
300x150	350	295
500x150	550	495
800x150	850	795

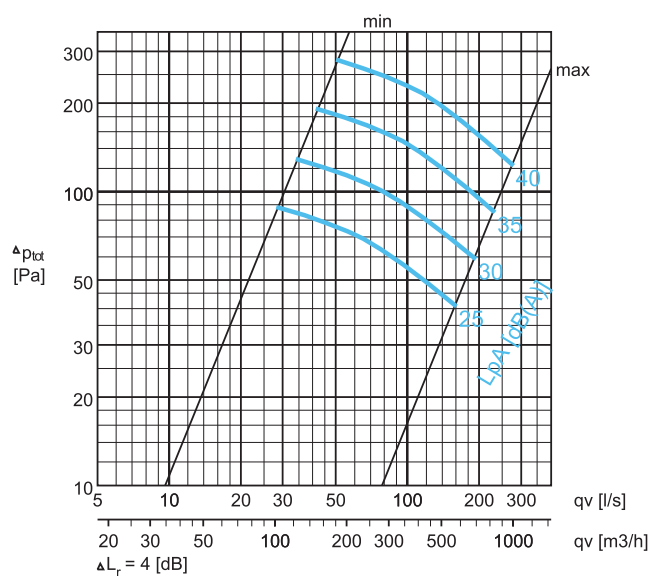


## Painehäviö ja äänitiedot

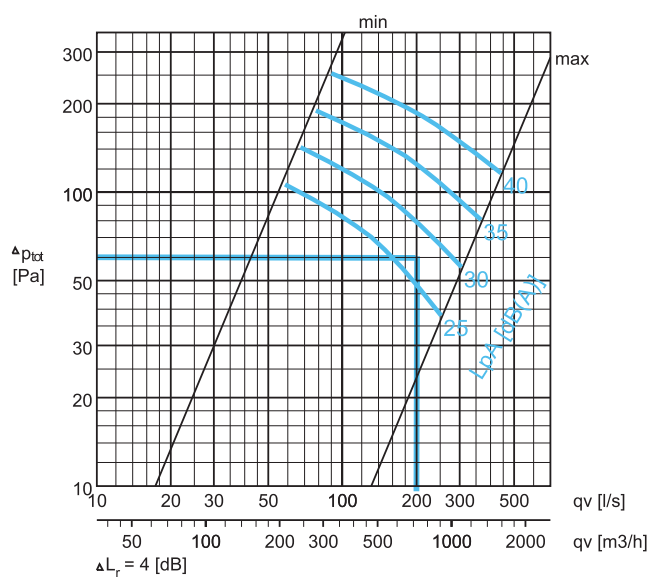
EVA-300x150



EVA-500x150



EVA-800x150



Valintaesimerkki:

Vaatimukset:

$q_v = 200$  l/s  
 $L_{pA} \leq 30$  dB(A)  
 $\Delta p_{tot} = 60$  Pa

Valinta : EVA-800x150  
 $L_{pA} = 27$  dB(A)

## ÄÄNITIEDOT

		qv	$\Delta P_{st}$	$\Delta P_{tot}$	F (Hz)						LpA	NR	NC	
		(l/s)			(m <sup>3</sup> /h)	(Pa)	(Pa)	125	250	500				1000
EVA-300x150	max	19	68	104	104	29	24	23	25	24	18	25	23	20
		23	83	152	151	34	29	28	30	29	23	30	28	25
		28	101	220	220	39	34	33	35	34	28	35	33	30
		34	122	318	318	44	39	38	40	39	33	40	38	35
	min	97	349	47	44	28	23	22	24	23	17	25	23	20
		118	425	70	66	34	29	28	30	29	23	30	28	25
		145	522	105	98	39	34	33	35	34	28	35	33	30
		177	637	156	147	44	39	38	40	39	33	40	38	35
EVA-500x150	max	28	101	89	89	30	23	23	25	23	16	25	22	19
		34	122	129	129	35	28	28	30	28	21	30	27	24
		41	148	191	191	40	33	33	35	33	26	35	32	29
		50	180	282	282	45	38	38	40	38	31	40	37	35
	min	161	580	43	41	30	23	23	25	23	16	25	23	20
		193	695	63	59	35	28	28	30	28	21	30	28	25
		232	835	91	85	40	33	33	35	33	26	35	33	30
		279	1004	131	122	45	38	38	40	38	31	40	37	35
EVA-800x150	max	58	209	106	106	30	26	24	24	23	15	25	22	20
		67	241	142	142	35	31	29	29	28	20	30	27	25
		78	281	190	190	40	36	34	34	33	25	35	32	30
		90	324	254	254	45	41	39	39	38	30	40	37	35
	min	252	907	41	38	30	26	24	24	23	15	25	22	20
		305	1098	60	56	35	31	29	29	28	20	30	27	25
		367	1321	86	81	40	36	34	34	33	25	35	32	30
		444	1598	126	118	45	41	39	39	38	30	40	37	35

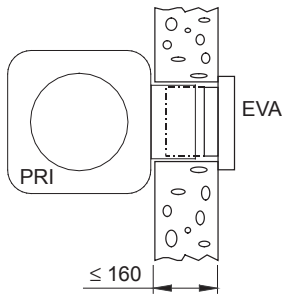
LpA-arvoissa on otettu huomioon 4 dB:n huonevaimennus, mikä vastaa 10m<sup>2</sup>-sab kokonaisabsorptiota. Mikäli käytetään 8 dB (25 m<sup>2</sup>-sab kokonaisabsorptio): LpA - 4 dB.

NR/NC ääniluokka

## ÄÄNENVAIMENNUS

		$\Delta L$ [(dB)]					
		A	125	250	500	1000	2000
EVA-300x150	0	13	11	14	14	10	
	1	10	7	7	7	5	
EVA-500x150	0	12	10	13	14	9	
	1	8	6	7	7	4	
EVA-800x150	0	10	9	13	14	9	
	1	6	5	6	5	4	

## Säätö



Mittaa paine-ero manometrin avulla. Ilman tilavuusvirta lasketaan oheisen kaavan avulla.

$$q_v = k * \sqrt{\Delta p_m}$$

Säädä tilavuusvirta haluamaasi arvoon kääntämällä säätökaraa.

Huomautus: Ilman tilavuusvirran säätämiseen käytetään EVA-poistoilmalaitteen säätöominaisuuksia myös silloin, kun laite on liitetty PRI-liitäntälaatikkoon.

K-kerroin erilaisille säätömoduulin aukoille (A) :

Koko	300x150	500x150	800x150
A	k	k	k
0	1.90	3.54	6.00
1	2.68	5.66	10.95
2	4.02	8.49	14.61
3	5.77	11.18	18.26
4	7.07	14.14	23.57
5	9.00	16.43	28.00
6	10.61	18.97	32.27
7	12.50	21.00	35.00

## Huolto

Avaa hajottimen rei'itetty etulevy varovasti vetämällä. Irrota säätömoduuli avaamalla liuskajouset. Puhdista osat kostealla liinalla, mutta älä upota osia veteen.

Paina säätömoduuli takaisin paikalleen niin, että liuskajouset lukittuvat.

Paina etulevy takaisin paikalleen niin, että liuskajouset lukittuvat.

## Tekniset määrittelyt

Poistoilmalaitteessa on sinkitystä teräksestä valmistettu teleskooppikotelo.

Laitteen sisällä on irrotettava säätömoduuli ja laitteessa on irrotettava rei'itetty etulevy.

Etulevy on kiinnitetty koteloon liuskajousilla.

Laitteessa on kiinteä mittaussyhde ilmavirran mittaukseen.

Ilmavirtaa säädetään säätökaraa kiertämällä.

## Tuotekoodi

EVA-W-H

W = Leveys  
300, 500, 800

H = Korkeus  
150

Muut ominaisuudet ja lisävarusteet

CO = Väri  
W Valkoinen  
X Erikoisväri

Koodiesimerkki

EVA-300-150, CO=W

Alituotteet

PRI Liitäntälaatikko