

# Poistoilmahajotin HPKA



## Pikavalinta

HPKA ilman rakoa + vaimennettu tasauslaatikko ATTB (50 Pa)

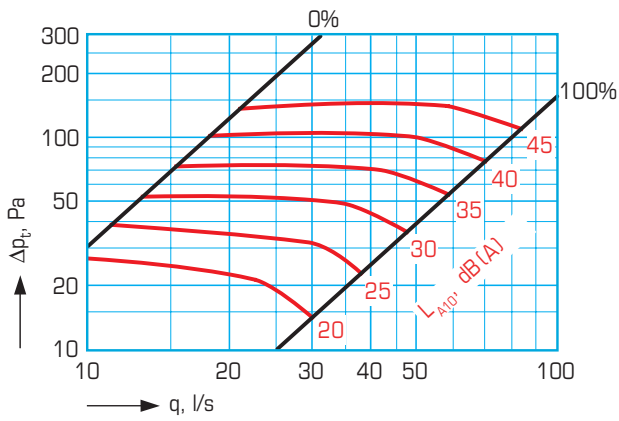
Hajotin Koko	Liitäntä ATTB tulo mm	Ilmavirta l/s (m <sup>3</sup> /h) äänitason ollessa		
		25 dB(A)	30 dB(A)	35 dB(A)
HPKA-160	100	-	25 (90)	57
HPKA-200	125	-	53 (191)	76
HPKA-250	160	-	65 (234)	120
HPKA-315	200	-	90 (324)	180
HPKA-400	250	-	110 (396)	205

- = käyttöalueen ulkopuolella, äänitasoa ei saavutettu

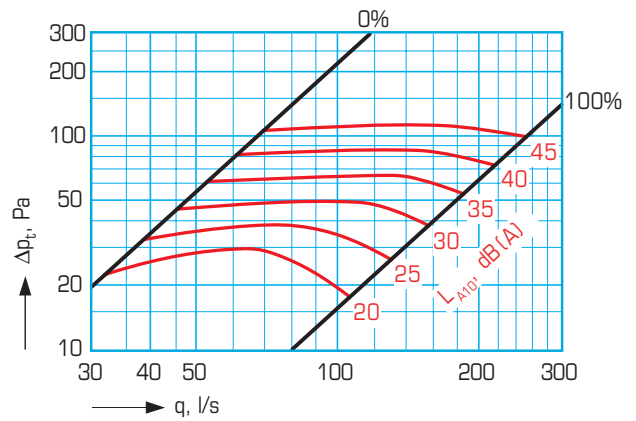
# Ilmavirta, painehäviö, äänitaso

Poistoilmahajotin ilman rakoa ja vaimennettu tasauslaatikko

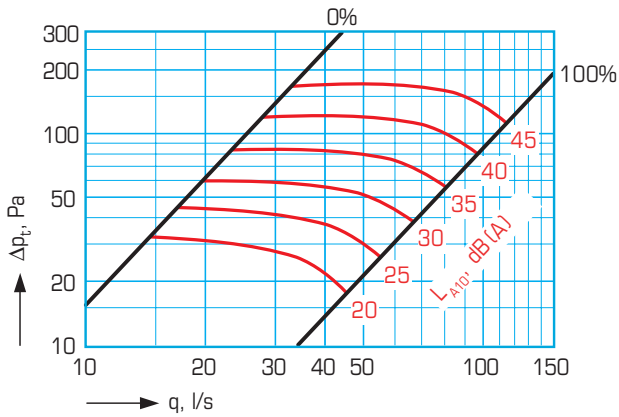
HPKA-160 + ATTB-100-160-1-1



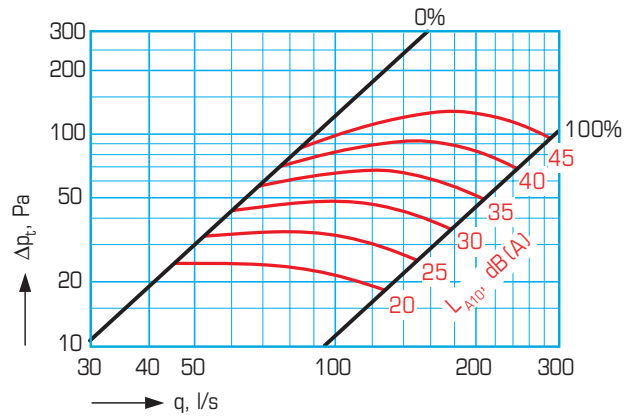
HPKA-315 + ATTB-200-315-1-1



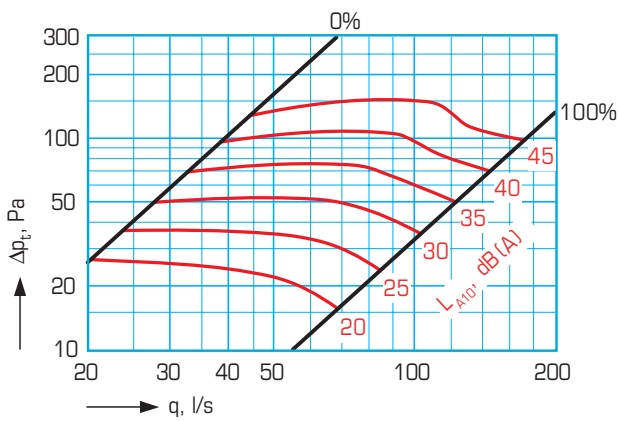
HPKA-200 + ATTB-125-200-1-1



HPKA-400 + ATTB-250-400-1-1



HPKA-250 + ATTB-160-250-1-1



# Mitta- ja painotiedot, äänitiedot

## Äänen tehotaso $L_W$

Äänen tehotasot oktaavikaistoittain saadaan lisäämällä äänen kokonaispainetasoon  $L_{A10}$  alla olevassa taulukossa esitetyt oktaavikaistojen korjaukset  $K_{okt}$ .

$$L_W = L_{A10} + K_{okt}$$

## HPKA ja vaimennettu tasauslaatikko

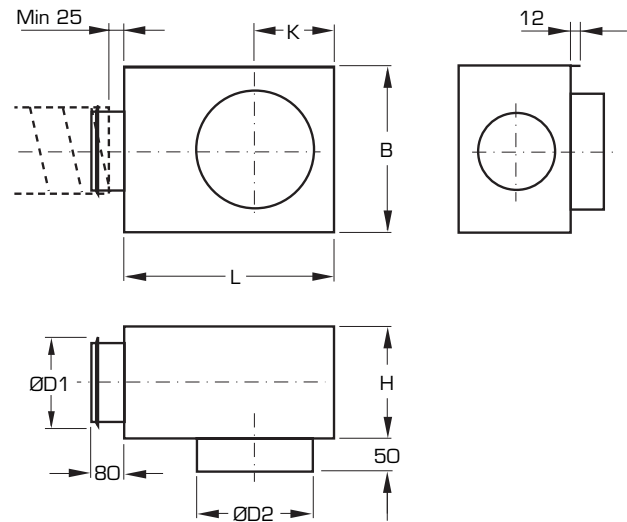
Koko HPKA	Äänitason korjauskerroin $K_{okt}$ (dB)							
	63	125	250	500	1000	2000	4000	8000 Hz
160	5	3	2	3	0	-11	-19	-16
200	6	5	2	0	0	-9	-15	-12
250	1	5	1	3	0	-11	-22	-17
315	2	7	1	1	2	-12	-22	-17
400	1	9	3	2	1	-11	-21	-18
Toleranssi ±	6	3	2	2	2	2	2	3

## Äänenvaimennus $\Delta L$

### HPKA ja vaimennettu tasauslaatikko

Koko HPKA	Äänenvaimennus $\Delta L$ (dB)							
	63	125	250	500	1000	2000	4000	8000 Hz
160	21	14	16	14	17	12	9	12
200	19	12	11	14	14	14	8	11
250	17	10	11	13	12	11	8	10
315	15	8	10	12	10	8	9	9
400	13	7	9	10	9	8	8	10
Toleranssi ±	6	3	2	2	2	2	2	3

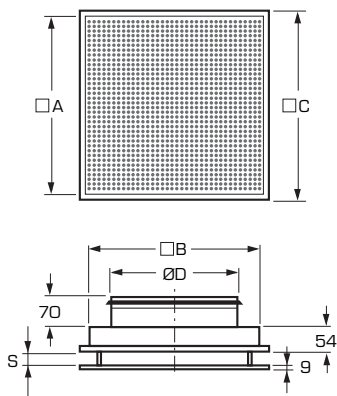
## Tasauslaatikko ATTB



Koko	ØD1	ØD2	H	L	B	K	Paino, kg
100-160	99.3	160	170	320	320	140	3.1
125-200	124.3	200	170	4700	320	160	4.2
160-250	159.3	250	205	500	440	195	5.9
200-315	199.3	315	245	650	520	228	8.7
250-400	249.3	400	295	700	570	255	11.2

## Mitta- ja painotiedot

### Poistoilmahajotin HPKA



S = 0 tai 10 mm

Koko	□A	□B	ØD	□C	Läpiv.	Paino, kg
160	395	399	159,3	425	410	3,0
200	395	399	199,3	425	410	3,0
250	565	569	249,3	595	580	5,5
315	565	569	314,3	595	580	5,4
400	565	569	399,3	595	580	5,3

# Rakenne ja toiminta, tuotemerkintä

## Rakenne ja toiminta

HPKA on hyvät tekniset ominaisuudet omaava kattoon asennettava poistoilmalaite. Laitteessa voidaan valita joko 0 tai 10 mm:n rako.

Mittausyhteet ovat tasauslaatikossa.

Tasauslaatikko ATTB:ssä on säätöpelti, joka on erittäin hiljainen ja joka voidaan helposti irrottaa ilman että säädöt muuttuvat.

Tasauslaatikko on vaimennettu ja se on saatavana tiiveysluokissa B ja C.

## Materiaali ja pintakäsittely

Sekä hajotin, sisältäen liitäntäosan, että tasauslaatikko on valmistettu kuumasinkitystä teräslevystä.

Hajotin on polttomaalattu, jolloin pinnan laatu on korkealuokkainen.

Vakiovärinä on valkoinen RAL 9010, kiilto 30. Muita värejä on saatavana erikoistilauksesta.

## Asennus, säätö ja huolto

Asennus-, käyttö- ja huolto-ohjeet toimitetaan jokaisen tuotteen mukana. Ohjeet ovat saatavana myös internetissä sivuilta [www.flaktwoods.fi](http://www.flaktwoods.fi).

## Tekniset tiedot ja mitoitus

Jotta mitoitus ja jäähdytystarpeen laskenta voitaisiin suorittaa täydellisesti, kannattaa käyttää valintaohjelmaa WinDon. Tämä ohjelma täydennettynä jäähdytystarpeen laskennalla on saatavana internetissä sivuilta [www.flaktwoods.fi](http://www.flaktwoods.fi).

## Tuotemerkintä

**Poistoilmahajotin** **HPKA-aaa**

Koko \_\_\_\_\_  
160, 200, 250, 315, 400

**Tasauslaatikko** **ATTB-aaa-bbb-c-d**

Kanavaliitäntä mm (aaa) \_\_\_\_\_  
Hajotinliitäntä mm (bbb) \_\_\_\_\_

Tyyppi (c) \_\_\_\_\_  
1 = vaimennettu  
(100-160, 125-200, 160-250, 200-315, 250-400)

Tiiveysluokka (d) \_\_\_\_\_  
0 = tiiveysluokka B  
1 = tiiveysluokka C

## Lisävarusteet

**Sovitekehys** **UTKZ-01-395**  
ko'oilte 160 ja 200 (hajotinosaa 395 x 395)

**Alakattomoduli** **ATTZ-03-aaa-bbb**  
ko'oilte 160-400

Kanavaliitäntä (mm) \_\_\_\_\_  
(160, 200, 250, 315, 400)  
Hajotinosan leveys (mm) \_\_\_\_\_  
(395, 565 - ks. mittatiedot s. 3)

**Hajotinosaa** **HPKZ-01-aaa**

Hajotinosan leveys (mm) \_\_\_\_\_  
(395, 565 - ks. mittatiedot s. 3)



Flakt Woods Oy Kalevantie 39, 20520 TURKU p 020 442 3000 f 020 442 3010 w [www.flaktwoods.com/fi](http://www.flaktwoods.com/fi)  
Myynti:

Espoo: PL 5, 02621 Espoo p 020 442 3000 f 020 442 3302

Kuopio: Microkatu 1, 70210 Kuopio p 020 442 3294 f 020 442 3305

Oulu: Kiilakiventie 1, 90250 Oulu p 020 442 3538 f 020 442 3506

Toijala: PL 6, 37801 Toijala p 020 442 3000 f 020 442 3502

Turku: Kalevantie 39, 20520 Turku p 020 442 3000 f 020 442 3018

Vaasa: PL 607, 65101 Vaasa p 020 442 3081 f 020 442 3024

Varkaus: Wredenkatu 2, 78250 Varkaus p 020 442 3285 f 020 442 3304