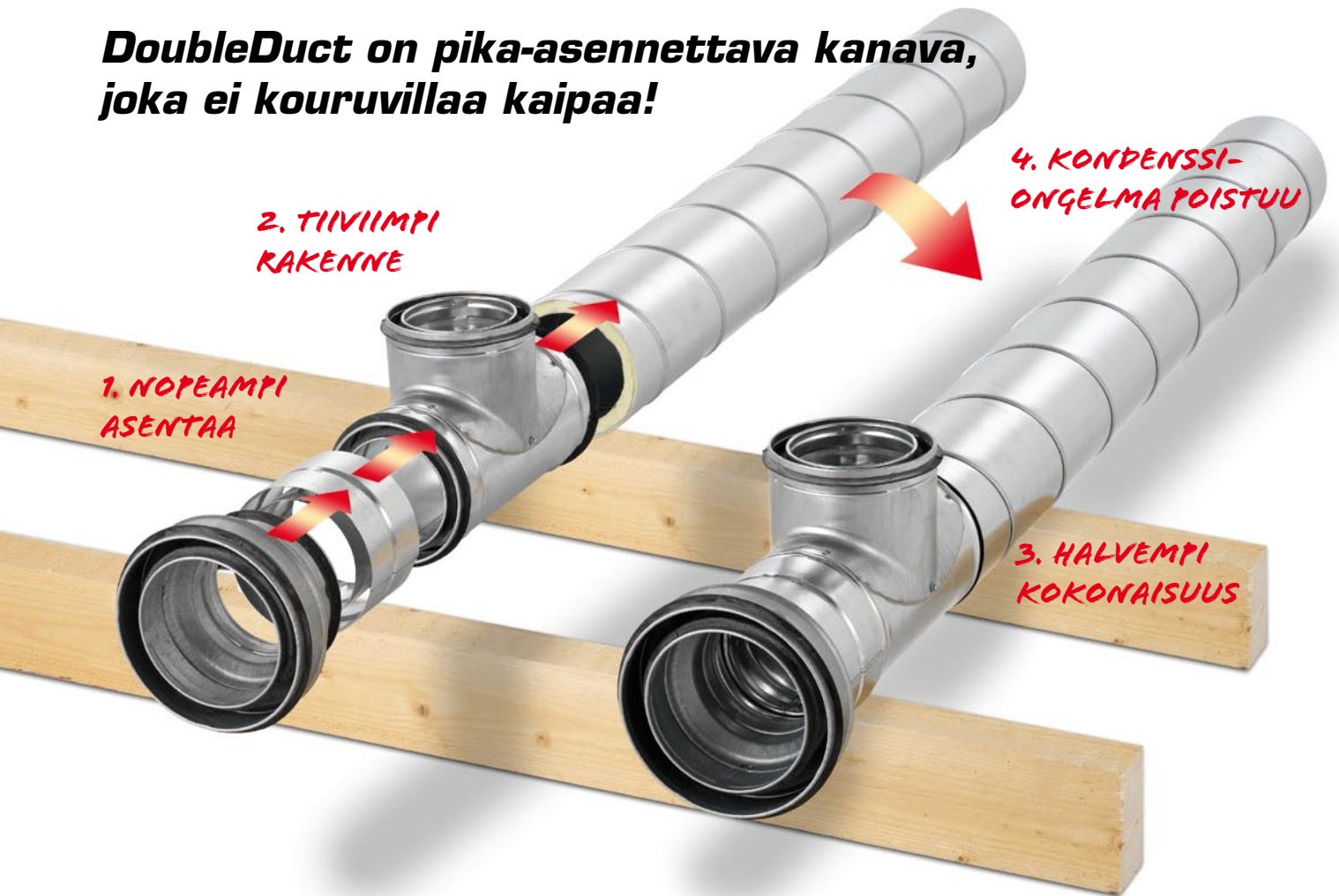


DoubleDuct
– kaksinkertainen on yksinkertaisesti parempi



DoubleDuct on pika-asennettava kanava, joka ei kouruvillaa kaipaa!



Fläkt Woodsin valmiiksi eristetyt DoubleDuct-kaksikuorikanavistot mullistavat pientalokanavistojen asentamisen. Eristyksen ansiosta hankala, aikaa vievä kouruvillojen asentaminen kanaviston päälle jää kokonaan pois. Lopputulos on laadukas ja eristyskyky erinomainen.

Ennennäkemättömän nopea asentaa

Koska DoubleDuct-kanaviston eristämiseen ei tarvita kouru- tai rullavillaa asennustyö on kerralla valmis. Kanavisto paikoilleen, puhallusvillaa päälle ja se on siinä! Kouruvillaa vaativassa kanavistossa työ oikeastaan alkaa vasta sen jälkeen kun kanavat ovat ylhäällä. Ahtaissa yläpohjatiloissa erityksestä on vaikea saada tiivis, toisin kuten DoubleDuctilla.

Pelkkä puhallusvilla riittää!

DoubleDuct asennetaan aina niin, että puhallusvillaa on kanavan yläpuolella vähintään 100 mm. Laboratoriotestit ovat osoittaneet, että tällä eristystavalla päästään jopa parempiin U-arvoihin kuin pelkällä 100 mm kouruvillalla, mikä on suositeltu kanaviston eristystapa yläpohjassa.



DoubleDuct-kanava on eristetty villalla. Kanavaosat ovat ilmaeristetyt. Kanavaosassa on tiiviste sekä sisä- että ulkokuoressa.

DoubleDuct on testattu kaikkein vaativimmissa olosuhteissa

DoubleDuct-kanava on iso edistysaskel rakentamisessa, mutta se ei suinkaan ole uusi keksintö. Eristettyjä kaksoiskanavia on käytetty laivoissa jo pitkään. Loistoristeilijöissä tuplakanavat turvaavat hyvän sisäilman ja ne kestävät erinomaisesti vaativissa olosuhteissa.

Hyvästi kondenssi-ongelmat!

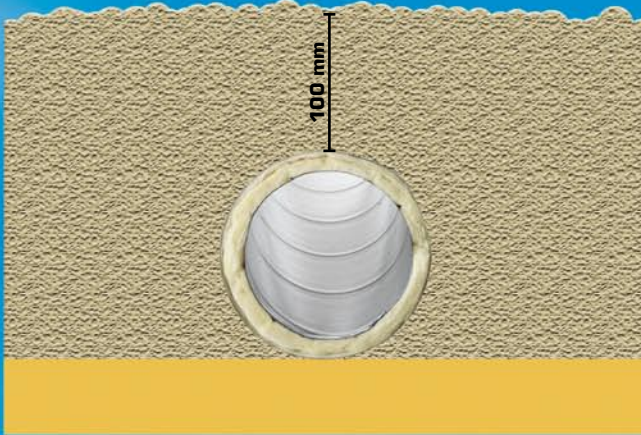
DoubleDuctin ulompikin kanava on ehdottoman tiivis, mikä on tärkeää erityisesti silloin, kun kanavistoa käytetään myös jäähdytykseen.

Kanavissa kulkeva kylmä ilma aiheuttaisi kosteuden tiivistymisen sisäkanavan ulkopinnalle, mutta DoubleDuctin tiivis ulkukanava estää kostean ilman pääsyn kanavien väliin. Perinteisen kouru- tai rullavillalla eristetyin kanavan kondenssieristystä on lähes mahdotonta saada niin tiiviiksi, ettei kosteus pääsisi jostain raosta kanavan pinnalle.

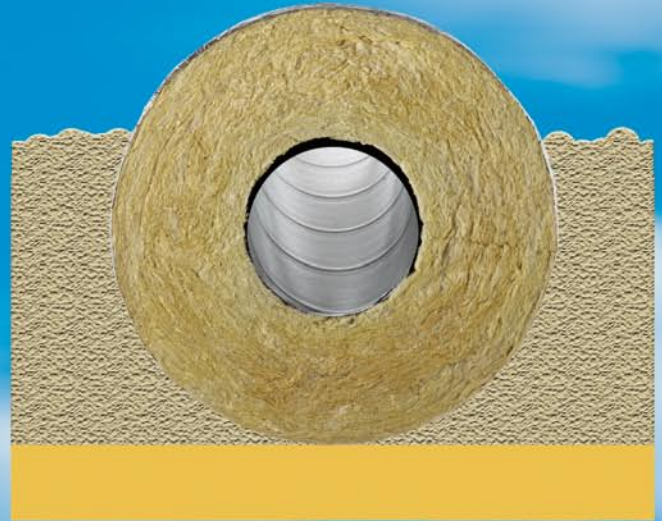
Parempi ja edullisempi ratkaisu

Kouruvillalla eristetty perinteinen kanava on jo materiaaleiltaan kalliimpi vaihtoehto kuin valmiiksi eristetty DoubleDuct. Kun DoubleDuctin eduksi huomioidaan vielä säästyneen työajan kustannukset, DoubleDuctin edullisuus perinteiseen ratkaisuun verrattuna on jo huomattava!

Fläkt Woodsin uusi DoubleDuct verrattuna perinteiseen kanavaan 100 mm kouruvillaeristeellä



DoubleDuct -kanava ja puhallusvilla yläpohjassa



Perinteinen kanava ja 100 mm kouruvillaeriste yläpohjassa

Erinomainen eristyskyky

Puhallusvillaan upotetun DoubleDuct-kanaviston eristysominaisuudet ovat vähintään yhtä hyvät kuin 100 mm kouruvillalla eristetyn perinteisen kanaviston.

Nopeampi asennettavuus

Pelkkä puhallusvilla yläpohjassa riittää! DoubleDuctia käytettäessä kouruvillan asennustyö jää kokonaan pois. Tavanomaisessa omakotiurakassa tämä merkitsee eristeratkaisusta riippuen 2–3 työpäivän työpanosta.



Edullisempi hinta

Vertailussa 160 m² esimerkkitalon kanaviston kustannukset.

DoubleDuct -kanavisto	3100 €	Perinteinen kanavisto	1100 €
Asennustyö	1400 €	Asennustyö	1400 €
Yhteensä	4400 €	Eristeet	3900 €
		Eristystyö	530 €
		Yhteensä	6930 €

BDPK-3, eristetty kanava



BDAB-90, käyrä 90°



BDAB-45, käyrä 45°



BDAB-30, käyrä 30°



BDAB-15, käyrä 15°



BDAN-1, sisäliitin kanavien yhdistämiseen



BDAM-1, ulkoliitin kanavaosien yhdistämiseen



BDAD-1, muuntoliitin kanavaosan ja kanavan yhdistämiseen



BDAD-10, muuntoliitin kanavien liittämiseen



BDAD-11, ulkosäleikön liitin 250 mm säleikölle



BDAD-3, muuntoliitin eristetyistä kanavaosasta eristämättömään kanavaan



BDAD-30, muuntoliitin eristetyistä kanavasta eristämättömään kanavaan



BDAT-1, T-kappale, ilmaeristetty haara



BDAT-2, T-kappale, eristämätön haara



BDAG-40, tulppa kanavaan



BDAG-10, tulppa kanavaosalle



BDAP-1, säätöpelti

