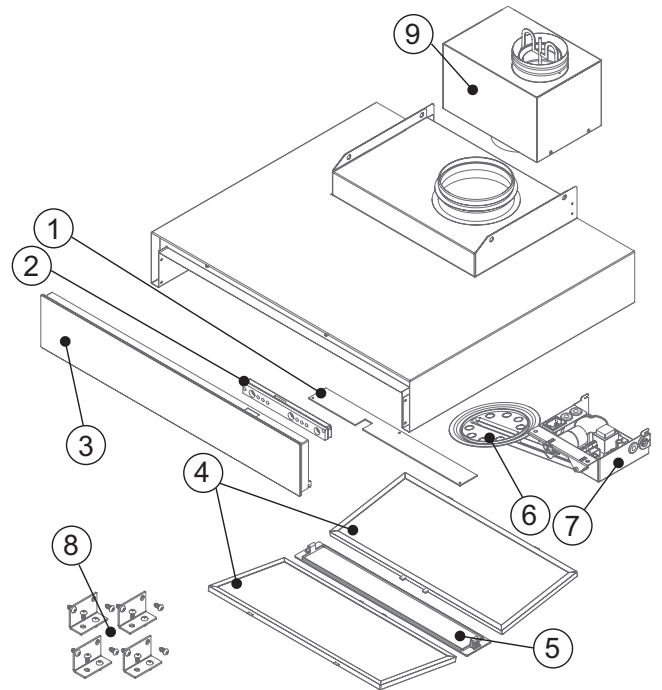


Swegon **CASA**® Blues

Asennusohje | Installationsanvisning | Installasjonsveiledning | Installation instruction



Osaluettelo

1. LED-paneeli
2. Kosketuspaneelin elektroniikka
3. Etupaneeli
4. Rasvasuodatin
5. LED-suojalasi
6. sulkuläppä varrella (ei Blues Free Flow)
7. Sähkölaatikko
8. Asennustarvikkeet
9. Äänenvaimenninlaatikko (Blues Central)

Lisävarusteet

- Hormisuoja, RST: BPJ8
- Hormisuoja, valkoinen: BPJ8V
- Ohjaus-/tilatietokaapeli: ITK03
- Poistoilmaventtiili Free Flow -kupuihin: 3202

Varaosat

- Rasvasuodatin (1 kpl): 610002
- LED-valon suoja: 613500

Liitäntätehot

- Pistotulppa: 230 V, 50 Hz, 0,1 A
- Valaisinteho: 7,5 W
- Kokonaisteho: 15 W

Komponentförteckning

1. LED-panel
2. Pekskjermens elektronikk
3. Frontpanel
4. Fettfilter
5. Skyddsglas för LED-belysningen
6. Spjäll med manöverarm (ej Blues Free Flow)
7. Apparatlåda
8. Monteringsdetaljer
9. Ljuddämparlåda (Blues Central)

Tillbehör

- Kanalinklädnad, rostfritt stål: BPJ8
- Kanalinklädnad, vit: BPJ8V
- Styrkabel: ITK03
- Frånluftsdon för Free Flow spiskåpor: 3202

Reservdelar

- Fettfilter (1 st.): 610002
- Skydd för LED-belysningen: 613500

Anslutningseffekter

- Stickpropp: 230 V, 50 Hz, 0,1 A
- Belysningseffekt: 7,5 W
- Totaleffekt: 15 W

Komponentliste

1. LED-panel
2. Pekeskjermens elektronikk
3. Frontpanel
4. Fettfilter
5. Beskyttelsesglass til LED-belysningen
6. Spjæld med betjeningsarm (ikke Blues Free Flow)
7. Apparatboks
8. Monteringsdetaljer
9. Lyddemperboks (Blues Central)

Tilbehør

- Kanalinnkledning, rustfritt stål: BPJ8
- Kanalinnkledning, hvit: BPJ8V
- Styrkabel: ITK03
- Avtrekksenhet for Free flow kjøkkenhetter: 3202

Reservdeler

- Fettfilter (1 stk.): 610002
- Beskyttelse for LED-belysningen: 613500

Tilkoblingseffekter

- Støpsel: 230 V, 50 Hz, 0,1 A
- Belysningseffekt: 7,5 W
- Totaleffekt: 15 W

List of components

1. LED panel
2. Touch-screen electronic system
3. Front panel
4. Grease filter
5. Protective glass for LED lighting
6. Damper with actuating arm (does not apply to the Blues Free Flow)
7. Control box
8. Assembly parts
9. Sound attenuator box (Blues Central)

Accessories

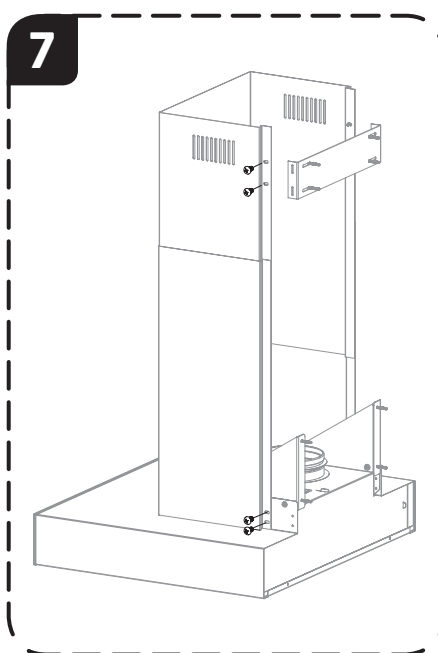
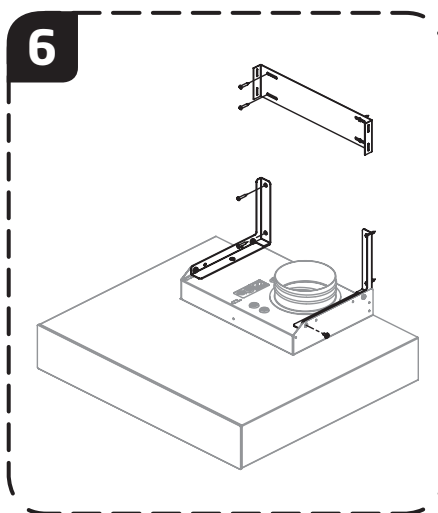
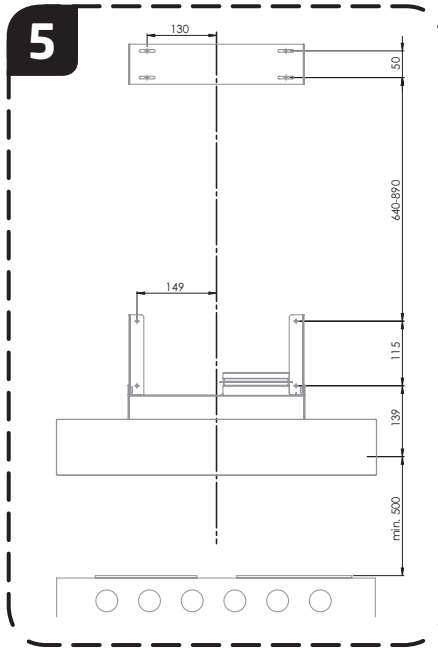
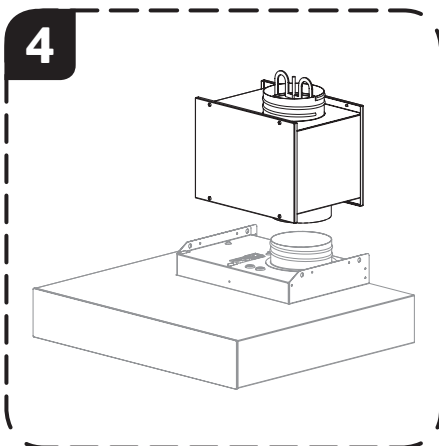
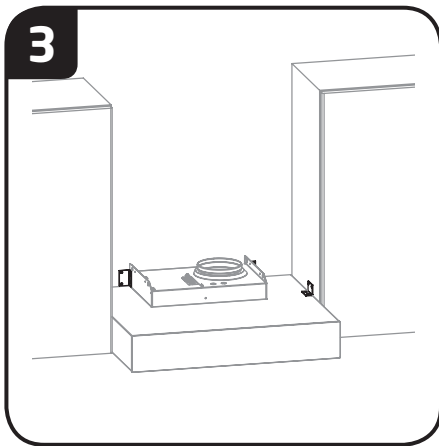
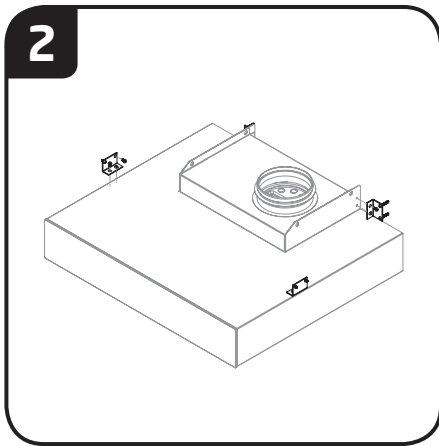
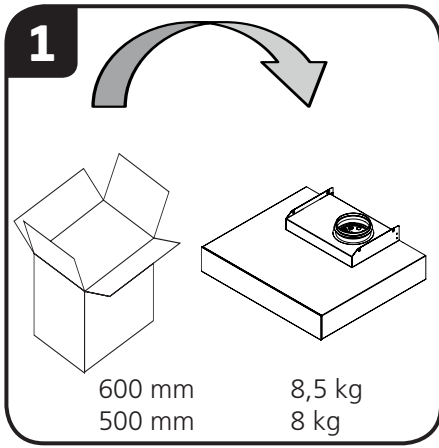
- Duct cover, stainless steel: BPJ8
- Duct clover, white: BPJ8V
- Control cable: ITK03
- Extract air valve for Free Flow cooker hoods: 3202

Spare parts

- Grease filter (1 filter): 610002
- Protection for LED lighting: 613500

Outputs of the components

- Mains plug: 230 V, 50 Hz, 0,1 A
- Lighting effect: 7,5 W
- Total output: 15 W



FI

1. Pura kupu pihvivaatikosta ja tarkasta, että se on ehjä. Viallista tuotetta ei saa asentaa eikä ottaa käyttöön.

Suojaa liesi asennuksen ajaksi ja käsittele kupua varoen.

Blues-liesikuvun voi asentaa toimitukseen sisältyvien kiinnitystarvikkeiden avulla keittiön yläkaapiston yhteyteen. Seinäsennusta varten on lisävarusteena saatavilla hormisuoja.

2. Asennus kaapiston yhteyteen. Kiinnitä varustepussista löytyvät neljä kulmarautaa kuvun päälle kuvan 2 mukaisesti. Valitse kuvun sivuille tulevien kulmarautojen sijainti keittiön sivukaapit ja mausteakaappi huomioon ottaen.

3. Kiinnitä kupu seinään ja vie reisiin yläkaappeihin. Varmista, että kupu tulee vaakasuoraan. Keittotason ja liesikuvun rasvasuodattimen välisen turvaetäisyyden tulee olla vähintään 500 mm. Kaasulieden yhteydessä turvaetäisyys on vähintään 650 mm.

4. Paina äänenvaimenninlaatikko paikalleen (kuva 4). Kytke virtajohto kupuun ennen ÄV-laatikon asentamista. Koskee vain Central-kupuja.

Kytke ilmanvaihtoputki poistokanavasta liesikuvun tai äänenvaimenninlaatikon lähtökaulukseen. Kanavan tulee olla tuettu, eikä se saa painaa kupua.

Liitä liesikupu modulaarikäapelillä Smart- tai Premium-ilmanvaihtokoneeseen. Kun kuvulla on tarkoitus ohjata ILVA-muuntajatekniikan ilmanvaihtokoneetta tai huippuimuria, kytketään ohjaus- ja sähkökäapelit ILVA-boxin asennusohjeen mukaisesti. Koskee vain Smart-kupuja.

5. Asennus seinälle. Tarvittavat kiinnitystarvikkeet toimitetaan lisävarusteena saatavan hormisuojan mukana. Hormisuojan kiinnikkeiden mitoitus on esitetty kuvassa 5.

6. Kiinnitä asennusraudat kuvun päälle ja seinään kuvan 6 mukaisesti.

7. Nosta hormisuoja paikoilleen ja lukitse kahdeksalla ruuvilla kuvan 7 mukaisesti.

SE

- 1. Ta spiskåpan ur kartongen och** kontrollera att den inte har några skador. En felaktig produkt får inte installeras och inte tas i bruk. Skydda spisen medan installationen pågår och hantera spiskåpan varsamt. Med de medföljande fästdetaljerna kan spiskåpan Blues installeras intill kökets överskåp. En kanalinklädnad finns som tillbehör för väggmontering.
- 2. Installation intill köksskåp.** Fäst de fyra kantjärnen ur materielpåsen enligt bild 2. Välj placeringar för kantjärnen vid spiskåpans sidor, på lämpliga platser med hänsyn till kryddhyllan och köksskåpen på båda sidorna.
- 3. Fäst spiskåpan i väggen** och i angränsande överskåp. Se till att spiskåpan placeras vågrätt. Säkerhetsavståndet mellan spishällen och spiskåpans fettfilter ska vara minst 500 mm. Ovanför en gashäll ska säkerhetsavståndet vara minst 650 mm.
- 4. Tryck in ljuddämparlådan på sin plats (bild 4).** Anslut spiskåpans elkabel innan ljuddämparlådan monteras (gäller endast Central-kåpor). Anslut ventilationsröret från utloppskanalen till spiskåpans eller ljuddämparlådans utgångskrage. Kanalen ska vara uppstödd och får inte tynga spiskåpan. Anslut spiskåpan till ett Smart eller Premium ventilationsaggregat med modularkabeln. Om kåpan ska styra ett ventilationsaggregat eller en takfläkt med ILVA transformator teknik, ska styr- och elkablarna anslutas enligt installationsanvisningen för ILVA-boxen (gäller endast Smart-kåpor).
- 5. Montering på vägg:** nödvändiga fästdetaljer levereras tillsammans med kanalinklädnaden som finns som tillbehör. Måtten för kanalinklädnadens fästen anges i bild 5.
- 6. Fäst monteringsjärnen** ovanpå spiskåpan och i väggen enligt bild 6.
- 7. Lyft upp kanalinklädnaden på sin plats** och lås den med åtta skruvar enligt bild 7.

NO

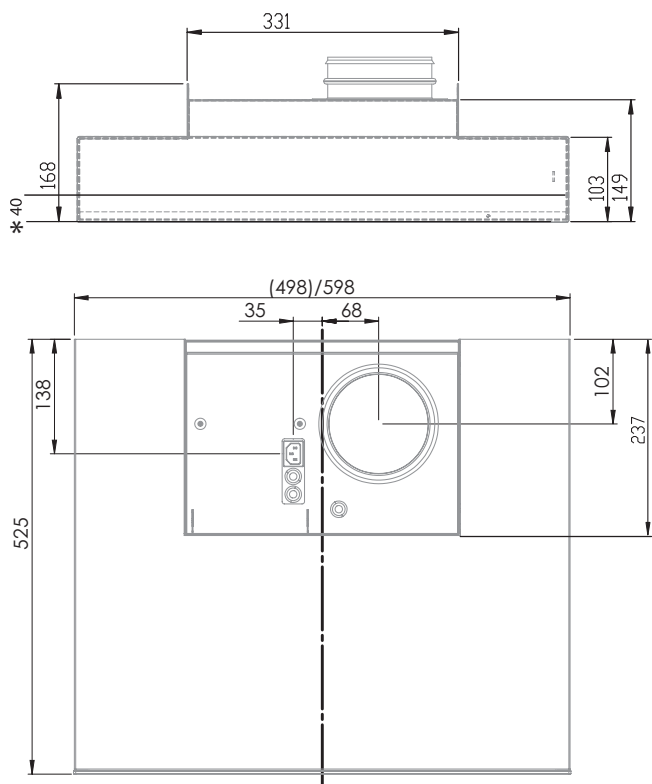
- 1. Ta kjøkkenheten ut av kartongen** og kontroller at den er fri for skader. Et produkt med feil må ikke installeres og tas i bruk. Beskytt komfyren under monteringen og håndter kjøkkenheten forsiktig. Swegon CASA Blues kan monteres inntil kjøkkeninnredningens overskap ved hjelp av festemidlene som følger med. En kanalinnkledning fås kjøpt som tilbehør for veggmontering.
- 2. Montering inntil overskap:** Fest de fire beslagene fra materialposen som vist i illustrasjon 2. Plasser beslagene på kanten av kjøkkenheten. Ta hensyn til krydderhyllens og kjøkkenskapenes plassering på begge sider.
- 3. Fest kjøkkenheten til veggen** og tilgrensende overskap. Vær nøye med å plassere kjøkkenheten vannrett. Av sikkerhetsmessige årsaker skal det være minst 500 mm avstand mellom komfyren og kjøkkenhetens fettfilter. Over gasskomfyrer skal avstanden være minst 650 mm.
- 4. Sett inn lydtemperboksen (illustrasjon 4).** Koble til kjøkkenhetens strømkabel før du monterer lydtemperboksen (gjelder kun Central-modeller). Koble til ventilasjonsrøret mellom utløpskanalen og kjøkkenhetens eller lydtemperboksens utgangskrage. Kanalen skal støttes opp og må ikke tyngte kjøkkenheten. Koble kjøkkenheten til et Smart eller Premium-ventilationsaggregat ved hjelp av modulærkabelen. Hvis kjøkkenheten skal styre et ventilasjonsaggregat eller en takvifte med ILVA-transformator teknik, skal styr- og strømkablene kobles til i henhold til installasjonsanvisningen for ILVA-boksen (gjelder kun Smart-kjøkkenhetter).
- 5. Veggmontering:** De nødvendige festeanordningene leveres sammen med kanalinnkledningen, som fås som tilbehør. Mål for kanalinnkledningens fester er angitt i illustrasjon 5.
- 6. Fest monteringsbeslagene** på oversiden av kjøkkenheten og i veggen, se illustrasjon 6.
- 7. Løft kanalinnkledningen på plass** og lås den fast med åtte skruer, som vist i illustrasjon 7.

EN

- 1. Take the cooker hood out of the carton and** check that it is not damaged. A defective product must not be installed and must not be put into operation. Protect the cooker during installation and handle the cooker hood carefully. The Blues cooker hood can be installed in an upper kitchen cupboard using the fasteners supplied. A duct cover is available as an accessory for wall mounting.
- 2. Installation against a kitchen cabinet.** Secure the four edge pieces from the material bag as shown in the figure 2. Select the placement of the edge pieces on the sides of the cooker hood, positioning them appropriately with regard to the spice rack and the kitchen cupboards.
- 3. Secure the cooker hood to the wall** and to the adjacent upper cupboard. Be sure to position the cooker hood horizontally. The safety clearance between cooker hob and cooker hood's grease filter should be at least 500 mm. Above a gas hob unit, the safety clearance should be 650 mm.
- 4. Press the sound attenuator box into position (figure 4).** Connect the cooker hood's power cable before the sound attenuator box is fitted (only applies to Central hoods). Connect the ventilation pipe from the outlet duct to the outlet collar on the cooker hood or the sound attenuator box. The duct must be supported and not weigh down on the cooker hood. Connect the cooker hood to a Smart or Premium ventilation unit with the modular cable. If the cooker hood is to control a ventilation unit or a power roof ventilator with ILVA transformer technology, the control and power supply cables should be wired according to the installation instructions for the ILVA box (only applies to Smart hoods).
- 5. Wall mounting:** The fasteners needed are supplied together with the duct cover that is available as an accessory. The measurements for the fastener for the duct cover are specified in figure 5.
- 6. Secure the mounting brackets** on top of the cooker hood and in the wall as shown in figure 6.
- 7. Finally lift the duct cover up to into position** and lock with eight screws as shown in figure 7.

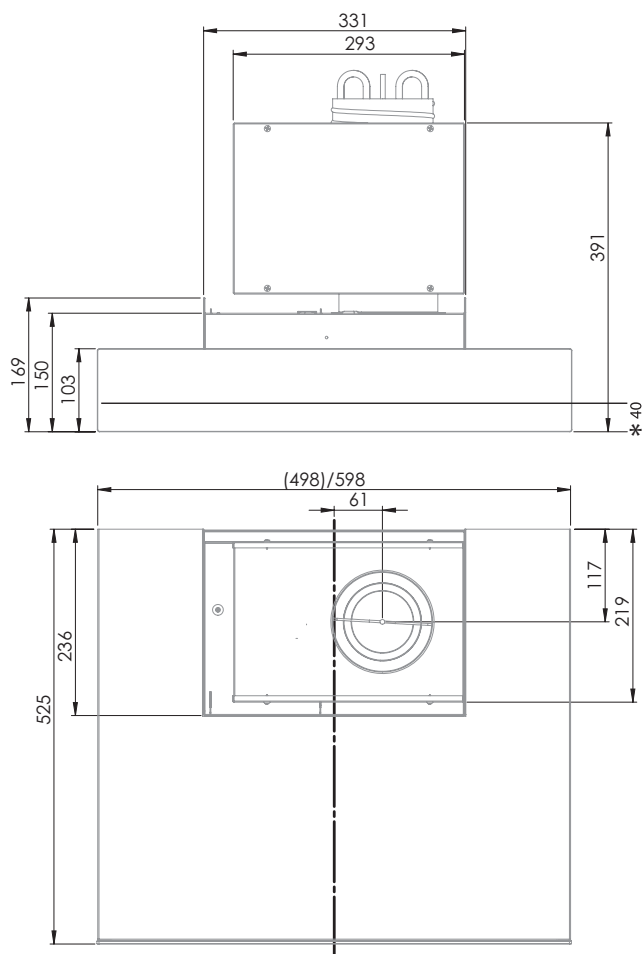
Mittatiedot | Måttuppgifter | Målopplysninger | Dimensions

Blues Smart | Blues Free Flow



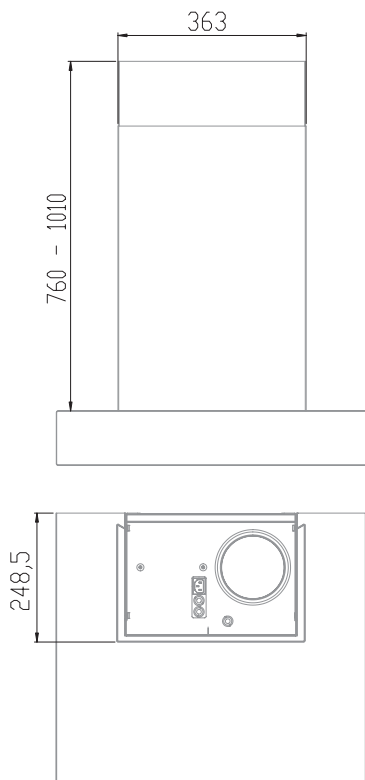
- * Rasvasuodattimen etäisyys kuvun reunasta.
- * Fettfiltrets avstånd från spiskåpans undersida.
- * Fettfilter avstand fra bunnen av kjøkkenheten.
- * Distance of the grease filter from the edge.

Blues Central



BPJ8 | BPJ8V

Hormisuoja | Kanalinklädnad | Kanalinnledning | Duct cover



CAVH

Äänenvaimenninlaatikko | Ljuddämpare | Lyddemper | Sound attenuator

